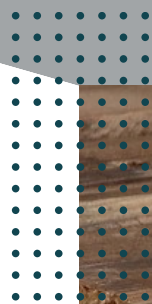


LA GAZETTE DE LA PALETTE



TRANSCAUSSE
— WORLDWIDE LOGISTICS —

Transports
et Logistique par



Retrouvez l'ensemble de nos solutions sur



En Bref

TRANSCAUSSE c'est :

- 220 salariés
- 5 sites
- 300 Remorques dont 75 Frigorifiques
- Plateaux
- 8.500 m2 d'entrepôts dont 2.600 m2 de chambre froide



45 ANS

La société **Transcausse** présidée aujourd'hui par Mr Xavier Lassalle, est née à Marseille en **1979** de l'union de l'A M M (Agence Maritime Méditerranéenne), filiale du groupe Balguerie et de la société Causse Compagnie, transitaire et transporteur. Transcausse fait partie intégrante du Groupe Balguerie (groupe formé il y a près de 90 ans).

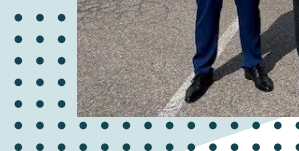
En **1982**, ils rachètent les activités Corses de Causse & Cie pour créer **Corsefret**, et en **1999**, ils créent une filiale dans le sud de la Corse **Corsefret Sud**.

De nos jours, le Groupe familial est constitué de 13 agences en Europe sous 4 noms commerciaux **BALGUERIE**, **PILLET**, **TRANSCAUSSE** et **FLYTRANS**.

La société **TRANSCAUSSE** est située à Rognac (13) Bouches du Rhône

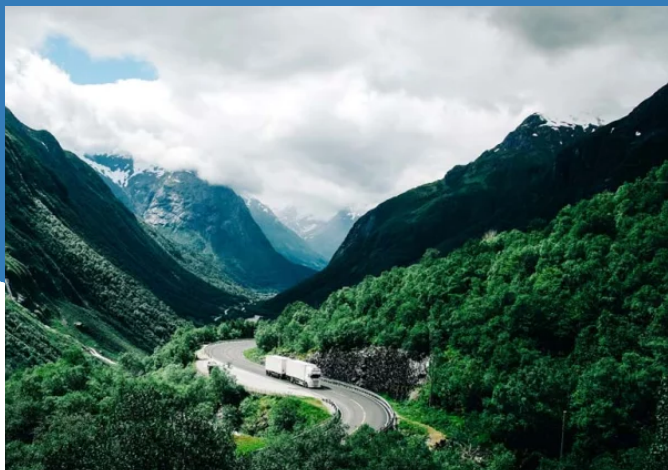
VISITE MINISTÉRIELLE

En mai dernier, en lien avec le projet de loi "Douanes", le site de Rognac était mandaté par le Pôle Sécurité Alimentaire du bureau de douane de Marseille Port-Fos (MSA) pour la visite de son entrepôt sous douane et agréé bio par le ministre délégué chargé des comptes publics à l'époque, **Mr Gabriel Attal**.



LES TRANSPORTS

1



Que ce soit en national ou en international, les départs sont réguliers sur différentes destinations (lots complets et partiels). Ils ont une parfaite maîtrise des prestations douanières et des formalités de transit, ainsi qu'une logistique spécialisée via le transport frigorifique.

TERRESTRE



Organisation de transports au niveau **national et international**, en lots complets ou partiels.



MARITIME



Des plans d'expédition sur mesure, en tenant compte des spécificités et ce, quelle que soit la destination. Sélection des meilleurs schémas d'expédition (choix du port, délai de mer...). Import /Export - Conteneur complet - Conteneur groupage.



AÉRIEN



Expéditions de toutes natures depuis les principaux aéroports français. Affrètement par avions complets avec des départs quotidiens.



DOUANE



Service Douane intégré : Mise en place de procédures simplifiées, de procédures de dédouanement à domicile - Classifient les tarifs par produit (RTC) - Ils sont **Certifiés produits pharmaceutiques** - Et réalisent de la gestion de déclaration d'échange de biens (DEB).

PLATEFORMES



Plusieurs **plateformes** sont dédiées à la gestion des conteneurs et des marchandises : l'entrepôt de **Rognac** sous température dirigée **2.000 m2** et 3 autres, aux portes du port de Marseille et à proximité de Fos-sur-Mer **8.000 m2** dont 200 m2 sous douane.

MULTIMODAL

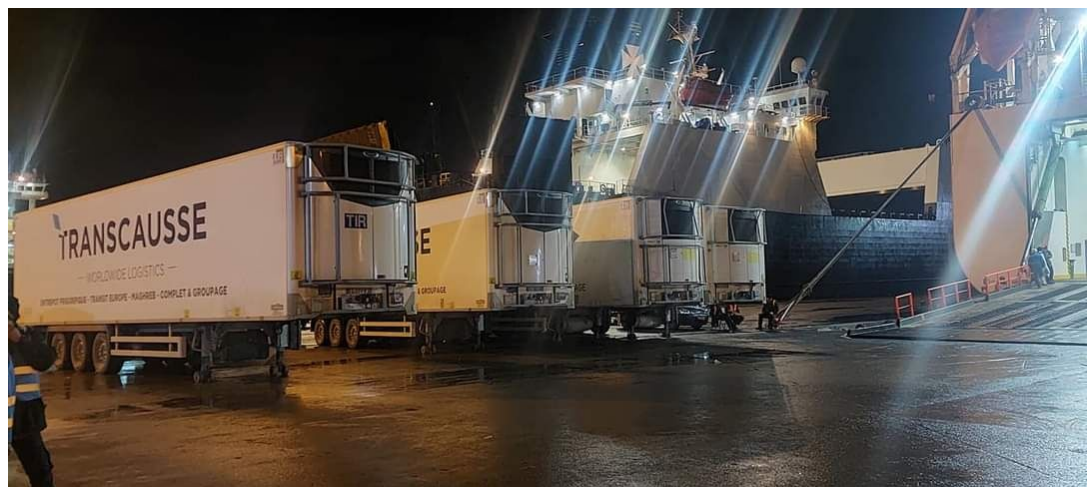


2 Solutions de transports combinés sont proposées pour optimiser les délais dans le **respect de l'environnement**.

- Rail / Route
- Barge / Route

qui apportent :

- ▶ Une alternative écologique soucieuse de la **réduction des émissions de CO2**,
- ▶ Une réduction des coûts logistiques,
- ▶ Une garantie de transport **sécurisé**,
- ▶ Un transport de bout en bout sans rupture de charge,
- ▶ La possibilité d'offrir une capacité de chargement plus importante que le transport routier.



2

LA LOGISTIQUE

2.500 m²

dont 2.000 de chambre froide



Le service emballages pour Palbank est aujourd'hui géré par Laurie Lamanné et Jérémie Amami.

30 remorques mono et bi-températures



Entrepôt composé de : 3 chambres froides en température **ambiante** (+5°C/+30°C) et en température **dirigée** (+2°C/+8°C et +15°C/25°C)

Possibilité de stockage et de manutention de colis lourds jusqu'à 40 tonnes



A Rognac

TRANSCAUSSE

— WORLDWIDE LOGISTICS —

Est depuis plus d'un an, Point de Service au sein du maillage Palbank.

Avec un taux de **satisfaction de 99%** et plus de **27.000 palettes Europe traitées.**





3

GROUPAGE

Leurs différents réseaux dans les plus grands ports et villes du Monde leur permettent de réaliser des expéditions en conteneurs de groupage à l'import comme à l'export.

Les groupages sont personnalisés avec départs hebdomadaires sur les zones Asie et Océan Indien.

EXTRÊME - ORIENT

- Avec un réseau de partenaires réactifs implantés dans les ports clés en Asie.
- Un département Procurement Groupe pour une négociation optimale des taux de fret.
- Une gestion de l'espace et de l'équipement au quotidien (Peak Season Management).
- Des départs hebdomadaires.
- Une prestation de groupage personnalisée Transcausse (LCL).
- Un service en conteneurs complets (FCL).
- Une possibilité de transports en mode Sea-Air et/ou rail.
- Une organisation comprenant dépotage et livraison rendu domicile.

RÉUNION - OCÉAN INDIEN

- Avec une implantation en nom propre à Le Port.
- Des conteneurs complets dry, reefer et des équipements spécialisés.
- Du groupage & groupage personnalisé.
- Des départs hebdomadaires.
- En pré et post acheminement.



4

SPECIALISÉE



PRODUITS DE SANTÉ

Une flotte de 30 remorques mono et bi-températures leur est dédiée.

Des conteneurs reefers et des remorques frigos.

Le tout suivi par des outils de contrôle, type GPS, sondes avec logiciels d'enregistrement et étiquetage.

PRODUITS ALIMENTAIRES

Un suivi pointu est réalisé dans la gestion documentaire de bout en bout pour les fruits secs et à coques, ainsi que pour les produits congelés et les primeurs.

Leur mission est d'assurer le respect des procédures douanières notamment celles concernant la **sécurité alimentaire**. Les denrées alimentaires provenant de pays tiers doivent satisfaire aux exigences sanitaires fixées par la réglementation européenne. Afin de prévenir tout risque sanitaire, des contrôles sont réalisés à l'importation. En tant que transitaire, Transcausse notifie aux autorités douanières toutes importations de produits classés à risque via l'application européenne **Traces NT**.

ROLL ON / ROLL OF MAGHREB

Une flotte de semi-remorques est spécifiquement dédiée aux transports entre l'Europe et l'Afrique du Nord : frigorifiques, porte-viandes, bâchées, tôlees, plateaux et porte-chars.



5 DES AGRÉMENTS



Leur exigence de performance à travers l'obtention de certifications traduit leur expertise et leur engagement vis-à-vis de leurs clients.

L'acheminement des marchandises étant soumis aux réglementations en vigueur sur les territoires internationaux, leurs équipes sont hautement qualifiées et sont au service des clients pour établir les déclarations Import, Export, ainsi que de transit communautaire.

Pour cela ils sont :

- Certifiés en tant qu'**Opérateur Economique Agréé (OEA)**, cela comprend la simplification douanière et la certification sécurité – sûreté.
- Certifiés **IATA**, pour prévenir et maîtriser les risques liés au transport de marchandises dangereuses par voie aérienne.
- Certifiés **CERTIPHARM**, qui révèle la qualité des savoir-faire. Elle prouve que Transcausse a instauré une culture de la maîtrise des risques et répond aux exigences spécifiques du transport de produits de santé.
- Labelisés **ECOCERT**, pour apporter des solutions, pour valoriser les bonnes pratiques environnementales et sociétales, en France et dans le monde.
- Certifiés **ECOVADIS Bronze**, qui garantit que l'entreprise est engagée dans une démarche RSE (Responsabilité Sociétale des Entreprises).
- Certifiés **AFAQ ISO 9001**, qui prouve que la société a instauré une culture client et favorise l'innovation.



TOUS VOS SERVICES
EN UN CLICK !



➤ Contactez nous :
contact@pfm-solutions.fr